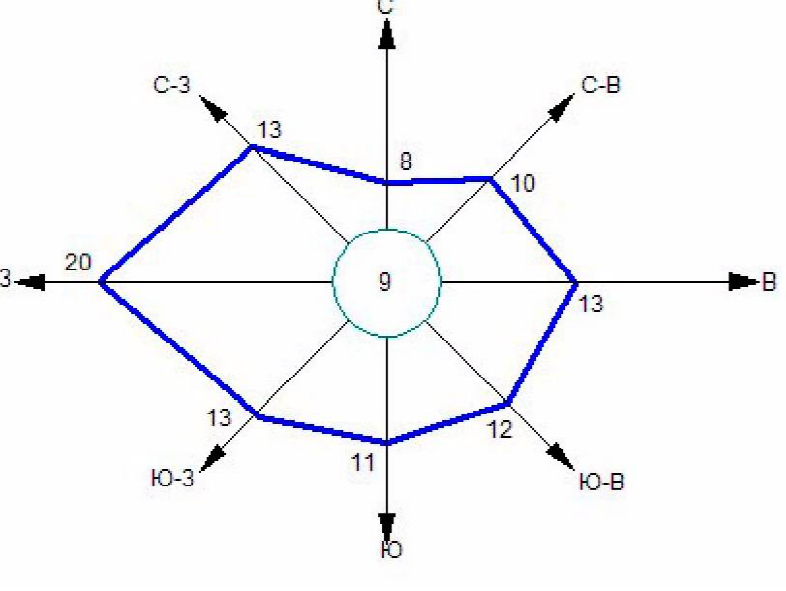




Карта градостроительного зонирования территории муниципального образования "Кульбакинский сельсовет" Глушковского района Курской области

УТВЕРЖДЕНО
решением Собрания депутатов
Кульбакинского сельсовета
Глушковского района Курской области
от _____ 2020 года № _____



Среднегодовая повторяемость направления ветра
Штиль

УСЛОВНЫЕ ОБОЗНАЧЕНИЯ

- Границы**
- Граница РФ
 - Граница района
 - Граница городского поселения
 - Граница сельсовета
 - Граница населенного пункта

Званновский сельсовет

ОКС железнодорожного транспорта

- Железная дорога прочая электрифицированная
- Жд вокзал

Объекты улично-дорожной сети населенного пункта

- Улицы, дороги
- Проезды

ОКС транспортных сооружений

- Мост
- Трубы водопропускные

ОКС гидротехнических сооружений

- Плотина
- Дамба

ОКС внешнего автомобильного транспорта

- Автомобильная дорога регионального значения с асфальтным покрытием
- Автомобильная дорога местного значения с асфальтным и грунтовым покрытием
- Автомобильная дорога местного значения с грунтовым покрытием

Поверхностные водные объекты

- Река, ручей
- Пруды, озера
- Болото, заболоченность

ОКС инженерной инфраструктуры

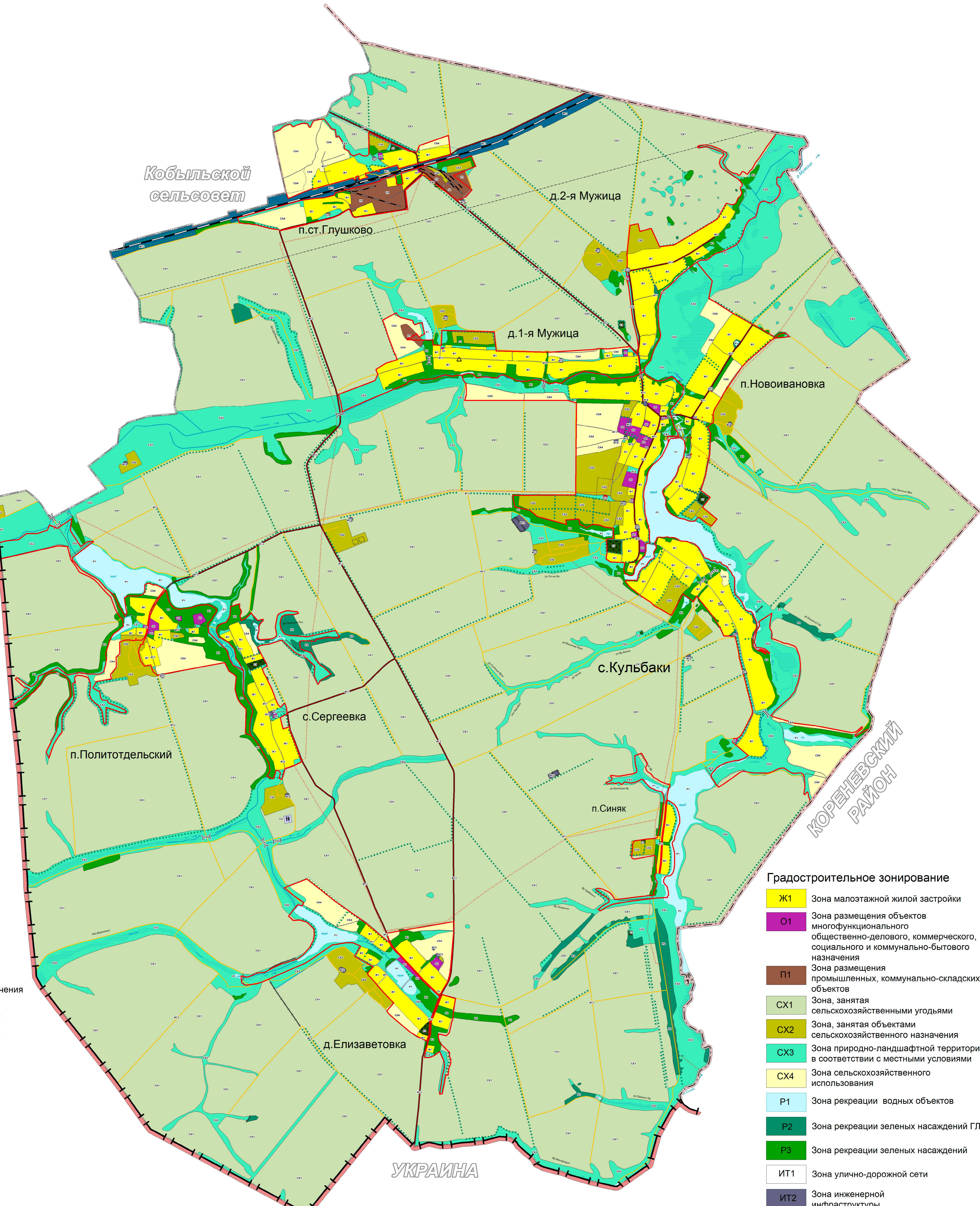
- ЛЭП 110 кВ
- ЛЭП 35 кВ
- Магистральный газопровод

Электростанция 35 кВ

- ГРС
- ГРП

Растительность

- Леса густые, питомники, сплошные заросли кустарника
- Озеленение вдоль дорог



Градостроительное зонирование

- Ж1** Зона малоэтажной жилой застройки
- О1** Зона размещения объектов многофункционального общественно-делового, коммерческого, социального и коммунально-бытового назначения
- П1** Зона размещения промышленных, коммунально-складских объектов
- СХ1** Зона, занятая сельскохозяйственными угодьями
- СХ2** Зона, занятая объектами сельскохозяйственного назначения
- СХ3** Зона природно-ландшафтной территории, в соответствии с местными условиями
- СХ4** Зона сельскохозяйственного использования
- Р1** Зона рекреации водных объектов
- Р2** Зона рекреации зеленых насаждений ГЛФ
- Р3** Зона рекреации зеленых насаждений
- ИТ1** Зона улично-дорожной сети
- ИТ2** Зона инженерной инфраструктуры
- ИТ3** Зона транспортной инфраструктуры
- С1** Зона кладбищ
- С2** Зона размещения объектов (территорий), обеспечивающих защиту и охрану Государственной границы Российской Федерации
- С3** Зона скотомогильников

Муниципальный контракт					
Правила землепользования и застройки муниципального образования "Кульбакинский сельсовет" Глушковского района Курской области					
Изм.	Вид изм.	Лист	№ док.	Подп.	Дата
	Рек. проекта	Воробьева А.А.			
	Топограф	Ракишова Е.А.			
Генеральное направление обоснования внесения изменений в Правила землепользования и застройки муниципального образования "Кульбакинский сельсовет" Глушковского района Курской области					
Этап					
Лист					
Листов					
П 1 2					
ИП Воробьева С.Н.					